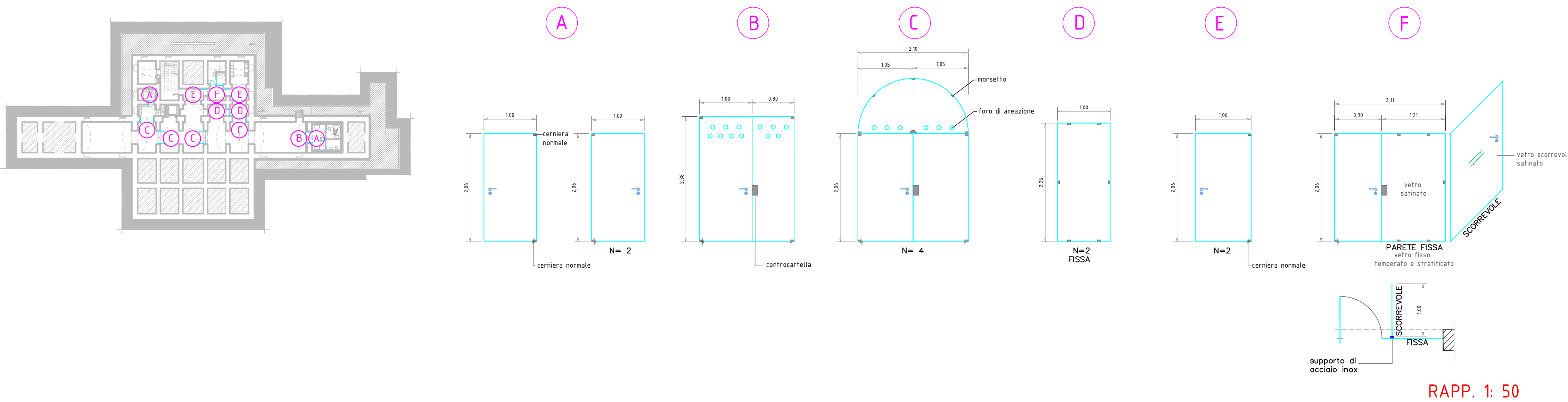
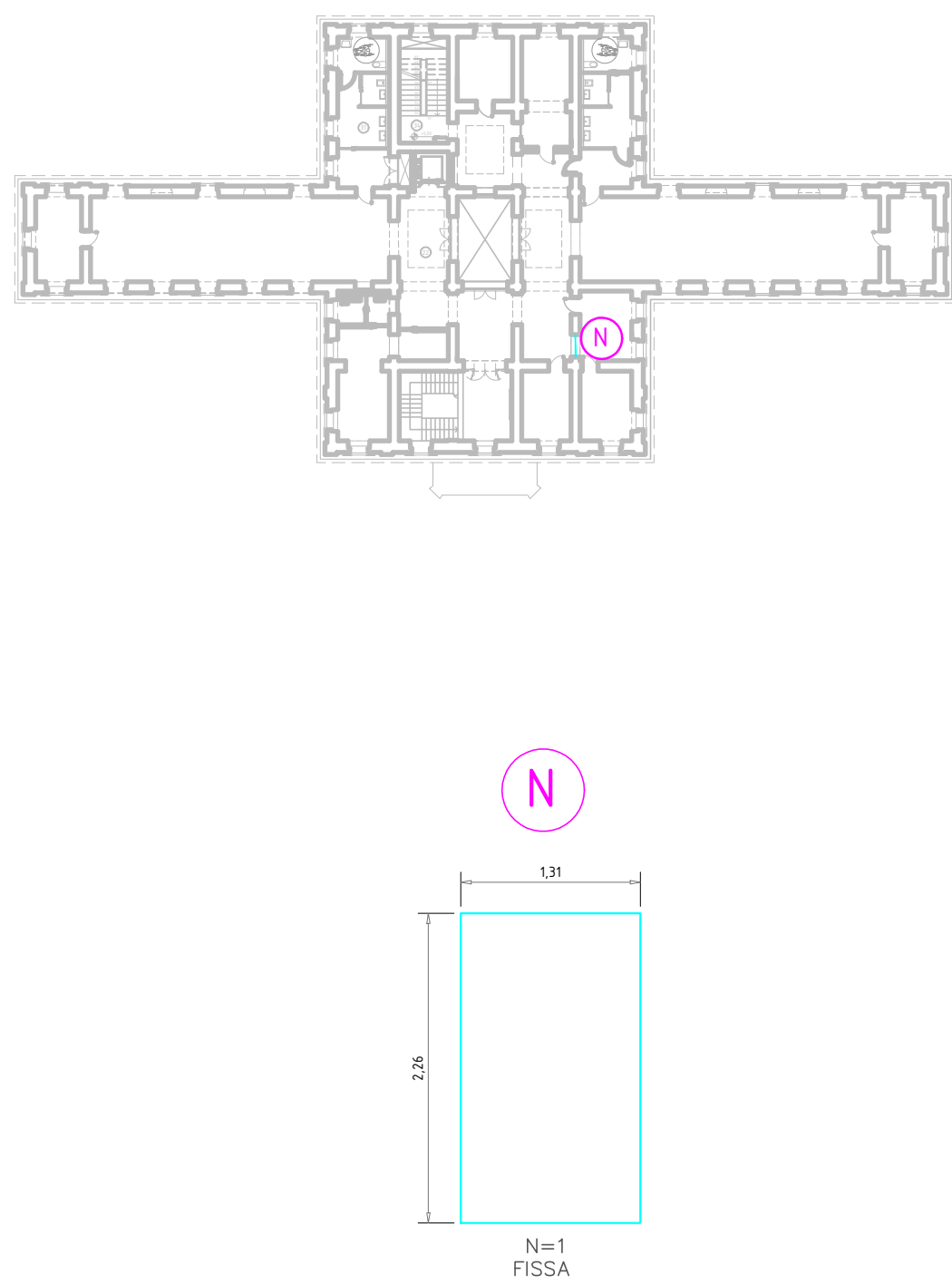


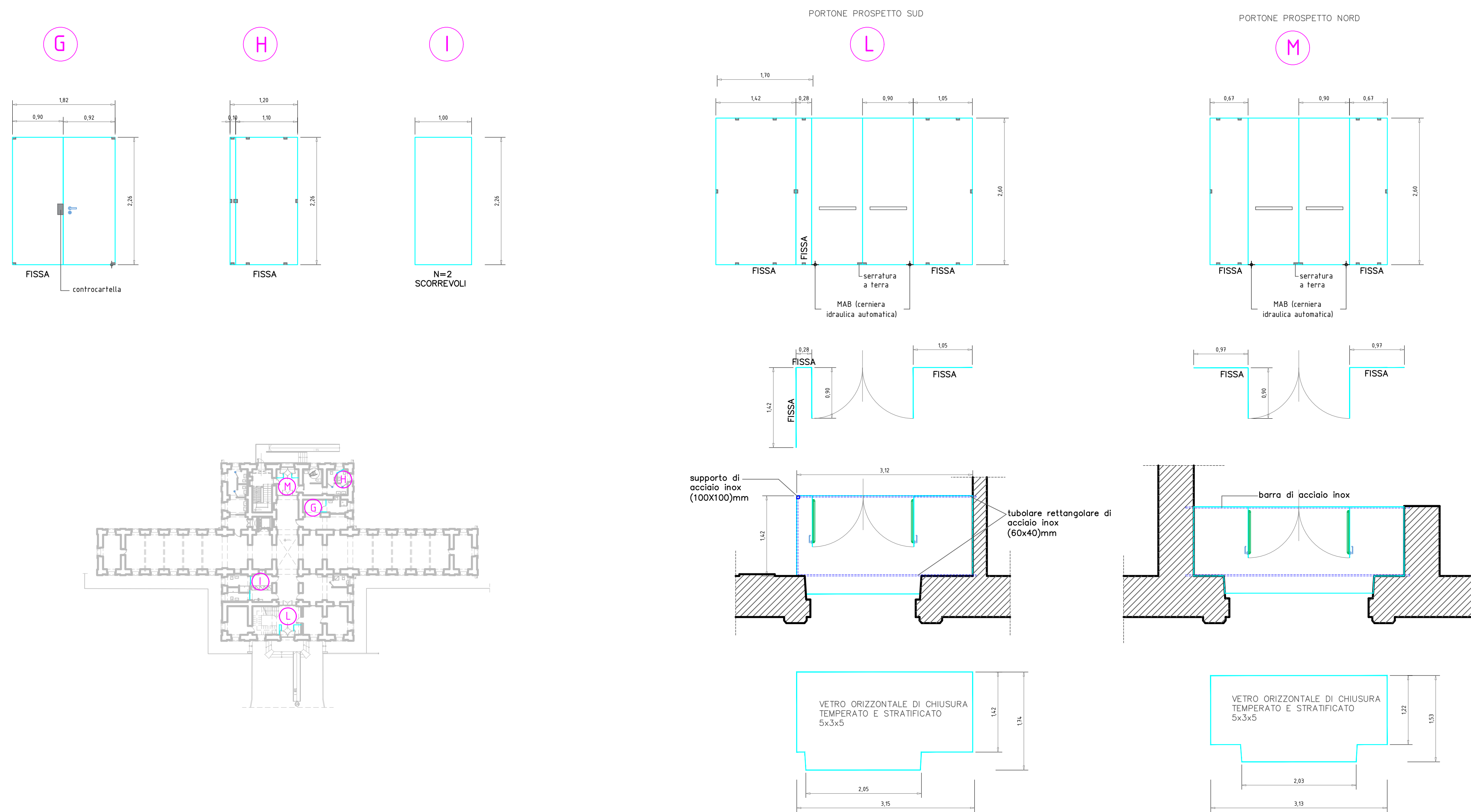
PIANO SEMINTERRATO — OPERE DA VETRAIO —



PIANO PRIMO — OPERE DA VETRAIO —



PIANO RIALZATO — OPERE DA VETRAIO —



FONDAZIONE OPERE LAICHE PALATINE

Fondazione di diritto privato - DPR 29.10.2010 n. 263

Presidente Dott. Michele Virgilio

ACQUAVIVA DELLE FONTI (BARI)
EX RICOVERO DI MENDICITÀ UMBERTO 1°

Edificio tutelato ai sensi dell'art. 10 del D.Lgs 42/2004

Proprietà FONDAZIONE OPERE LAICHE PALATINE

PROGETTO DI POLO PLURIFUNZIONALE
INTERGENERAZIONALE

Progetto architettonico

Dott. Ing. A. Bruno
Dott. Arch. G. Fraccascia

Consulenza impiantistica
Consulenza geologica
Consulenza archeologica
Consulenza conservazione
apparati decorativi

Per. Ind. Biagio Montesano
Dott. Geol. Vincenzo Casucci
Dott. Archeologo Lorella Lamanna
Restauri del Sole

RESPONSABILE DEL PROCEDIMENTO Dott. Ing. G. Didonna

PROGETTO
ABACO INFISSI
ELEMENTI IN SOLO VETRO
RAPPORTI VARI

N.07-a